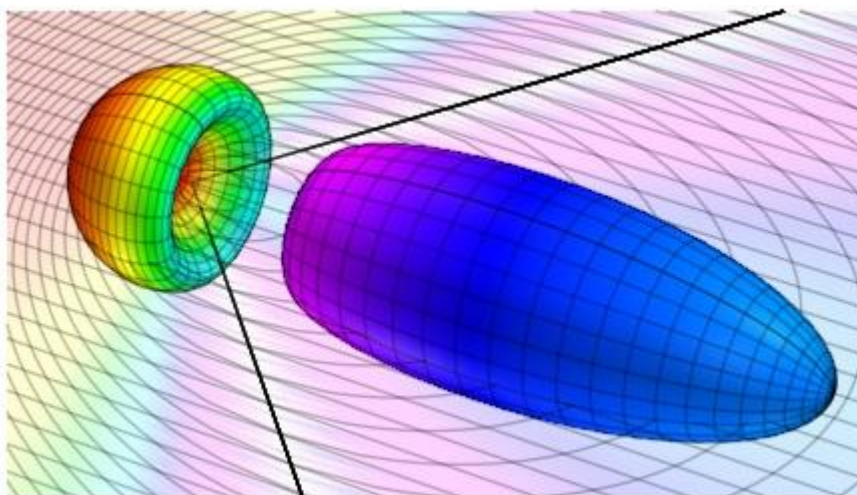


NOWA ERA - TACHYON

POLE MAGNETYCZNE A ZDROWIE



W fizyce kwantowej energia, która wypełnia kosmos nazywana jest Energią Punktu Zero.

Energia Punktu Zero jest bezpostaciowa, szybsza niż światło i wszechobecna. Jest nieskończenie inteligentna i zawiera wszystko potrzebne do stworzenia idealnej formy. Nie dotyczy jej żadne wirowanie, obroty, nie ma częstotliwości ani ciągu grawitacyjnego. Energia Tachyon jest wszechobecna i bezgraniczna. Ma całą potencjalną informację do stworzenia idealnej formy w kosmosie. Tak jak Energia Punktu Zero, energia Tachyon nie obraca się nie oscyluje, nie ma częstotliwości i nie podlega grawitacji. Jedyną różnicą jest to, że Tachyon ma formę.

Analogicznie można powiedzieć o oceanie. Ocean zawiera nieskończoną ilość kropli wody, tak jak Energia Punktu Zero jest bezpostaciowy (*jest całością, ale bez formy*). Jeśli weźmiemy jedną kroplę z oceanu, ta kropla nadal będzie zawierać wszystko to, co cały ocean, ale z przybraną formą. Podobnie Tachyon zawiera wszystko, co istnieje w Energii Zero, ale ma formę.

Kondensacja Energii Punktu Zero w Tachyon jest początkiem continuum energii, który jest bezpośrednio odpowiedzialny za wszystkie formy na planecie. To ta kondensacja tworzy wszystkie formy. W produkcji materii, ta bezpostaciowa Energia Punktu Zero kondensuje się w szybszy niż światło Tachyon.

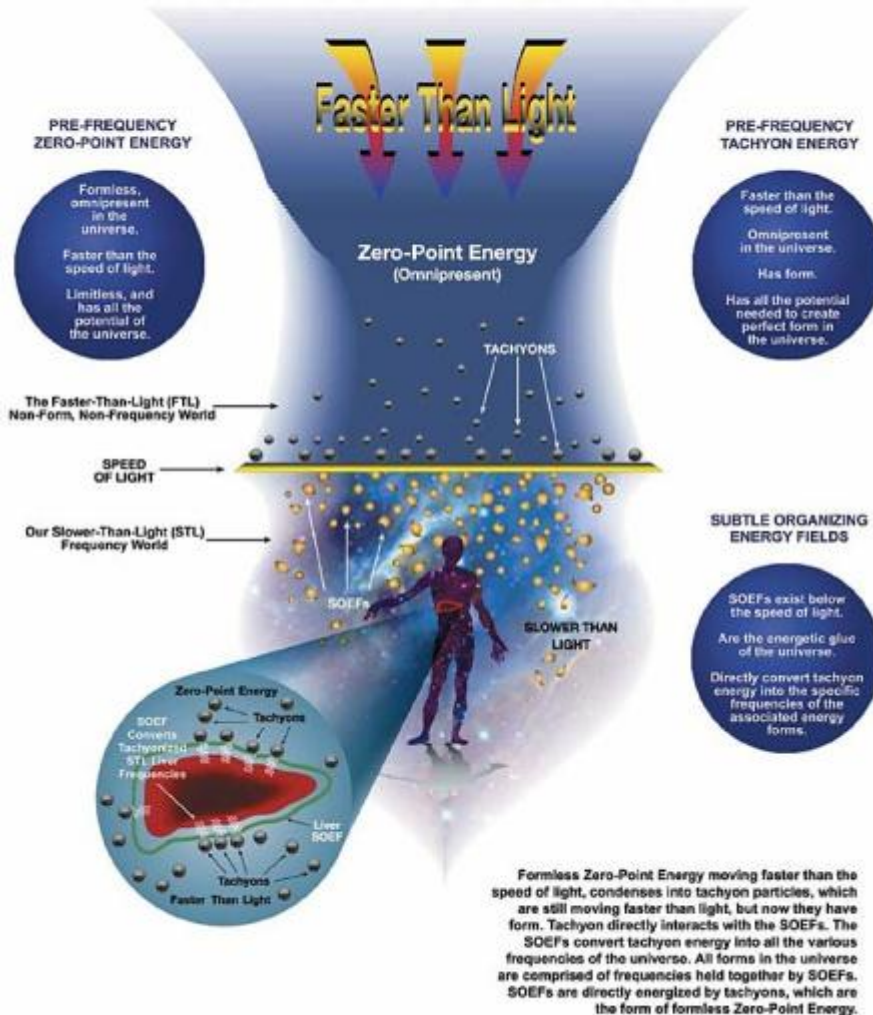
W punkcie prędkości światła Tachyon wchodzi w reakcję z Polami Subtelnie Zorganizowanej Energii (SOEF). Stając się naenergetyzowanymi, pola SOEF konwertują energię Tachyon w jakiegokolwiek częstotliwości, jakie są potrzebne do zachowania równowagi istnienia, przez co wpływają na matrix energetyczne, z którego są zbudowane wszelkie formy fizyczne. Ten krok w Kontinuum Energetycznym jest najlepiej wytłumaczony w uproszczonych pojęciach fizyki. Aby to przybliżyć przedstawimy interakcję energii Tachyon z leptonową rodziną cząsteczek. Pierwszą elementarną cząsteczką w rodzinie lpton jest pion.

Pion istnieje poniżej prędkości światła i ma stałą obliczalną matematycznie orbitę, którą nazywamy Pole Subtelnie Zorganizowanej Energii (SOEF).

Pole SOEF (*Pole Subtelnie Zorganizowanej Energii*), którym się zajmujemy utrzymuje pion na orbicie. Pole SOEF pionu, istniejące tuż pod prędkością światła, wchodzi w reakcję z szybszym od światła Tachyonem. W trakcie, gdy Tachyon jest konwertowany na częstotliwość pionu poprzez pole SOEF, pion natychmiastowo ewoluje w muon. Nowy muon ma orbitę, która jest 10 razy większy niż orbita pionu. Pole SOEF muon'u nadal istnieje tuż pod prędkością światła. Kiedy pole SOEF muon'u wchodzi w reakcję z Tachyonem, orbita raz jeszcze się rozszerza, a muon od razu przekształca się w elektron. Orbita nowego elektronu jest 207 razy większa niż orbita muonu.

KONTINUUM ENERGII

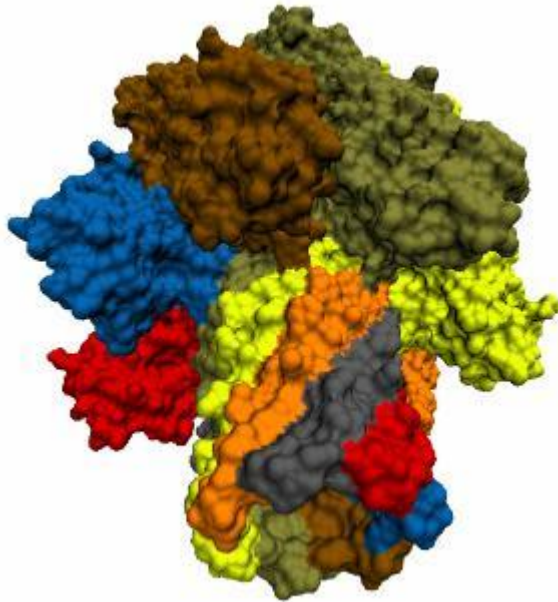
ENERGETIC CONTINUUM



TACHYON IS THE SOURCE OF ALL FREQUENCIES

W fizyce kwantowej, energia, która wypełnia kosmos to "Energia Punktu Zero". Jest bezkształtna, szybsza od światła i wszechobecna. W tej energii zawarty jest potencjał całej egzystencji i inteligencja do stworzenia idealnej formy."Skroplenie" energii Zero w energię Tachyonu jest stałym przepływem energii zwanym Kontinuum Energii. Bez żadnej formy i wibracji poruszając się szybciej od światła, ten przepływ energii przekształca się (*kurczy*) w Tachyon poruszając się w pionowym strumieniu w dół w kierunku prędkości światła. W punkcie światła kontinuum energii współdziała z "Polami Subtelnie Organizującej Energii" (*SOEF's*) i zaczyna tworzyć matrix energetyczny, z którego są zbudowane wszystkie formy fizyczne. Ponieważ jego źródłem jest energia Zero, kontinuum energetyczne posiada jego cechy. Mówiąc prościej Kontinuum Energii przepływa z nieskończonej bezkształtnej przestrzeni do skończonych ograniczonych (*skurczonych*) form fizycznych.

TACHYON - ŹRÓDŁO WSZELKICH CZĘSTOTLIWOŚCI

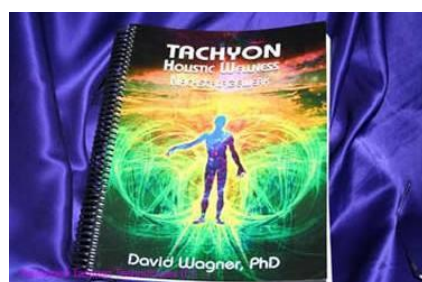


Kiedy Kontinuum Energii jest zrozumiałe, jesteśmy w stanie zrozumieć efekty blokad w przepływie energii przez kontinuum. Z tą wiedzą mamy zdolność przestawić się w rozmowaniu o naturalnym stanie harmonii i zdrowia. Otwierając się na Kontinuum Energii w jego podróży z Zero - Tachyon - SOEFs, nasza egzystencja jest energetyzowana i rekonstruowana, tak więc możemy tworzyć neg-entropię lub powstrzymać starzenie. Poniższy rysunek ilustruje continuum energii, jak przepływa z Energii Zero do Tachyon przez prędkość światła.

Choroby lub schorzenia pojawiają się, gdy występuje blokada naszego indywidualnego continuum czasowego. Jasne jest, więc, że musimy usunąć blokady, aby odtworzyć pionowy przepływ naszego Kontinuum Energii. Blokada jest definiowana jako nieporządek lub chaos w Kontinuum Energii powodujący niedobór energii. Te blokady są w formie poszczególnych częstotliwości, które ostatecznie tworzą problemy (*nieporządek, zastoje, blokady*) lub choroby w ciele fizycznym. Tachyon, ponieważ jest źródłem cząsteczek energii, która organizuje i energetyzuje SOEFs, dostarcza potencjału do odtworzenia harmonijnie leczących częstotliwości, tworząc efekt neg-entropii (*przeciwdziałający zakłóceniom*).

Tachyon porządkuje to, co było zdeorganizowane. Układa i odtwarza pola SOEFs do ich naturalnego stanu porządku i równowagi, przez co tworzy stan dobrego samopoczucia i zdrowia. Dla przykładu Bio-Harmonex zawiera 20 kompleksowych bardzo przydatnych w profilaktyce zdrowia programów neg-entropii (*przeciwdziałający zakłóceniom*): Na przykład jeśli ktoś przeżył stres emocjonalny i nadal kroczy przez życie bez ulgi i równowagi, blokada energii uwidoczni swoje efekty w ciele fizycznym. Ta blokada w naturalnym przepływie energii w efekcie spowoduje braki energii pomiędzy strefą emocjonalną człowieka a jego ciałem.

Można powiedzieć, że blokada może powodować np. niedobory w okolicach lędźwiowych. Taka osoba może doświadczać bólu w niższych partiach pleców. Jeśli stres trwa, sytuacja może pogorszyć się powodując częste i silne bóle pleców, problemy z dyskami kręgowymi kręgosłupa lub inne choroby zwyrodnieniowe kręgosłupa. Za każdym razem, kiedy część Kontinuum Energii jest zablokowana, poszczególny organ lub system organizmu, który ma niedobór energii będzie ostatecznie ulegać jednej ze znanych na świecie chorób zwyrodnieniowych.



Energia Tachyonu skupiona na poszczególnym obszarze z niedoborem energii reorganizuje i energetyzuje zakłócone pola SOEF, pozwalając na zanik blokad. Ciało jest w stanie powrócić do naturalnego przepływu energii, kiedy blokada jest usunięta. Łączenie się z kontinuum energii oznacza wzrost przepływu energii ze źródła życia: Energii Zero jako współ-odtwórcy naszego dobrego stanu zdrowia, kiedy wzmożemy przepływ życiodajnej energii, możemy być uwolnieni od emocjonalnego stresu.

Tachyon sam w sobie nie jest częstotliwością jednakże zawiera potencjał wszystkich częstotliwości. Jest to ważne do zrozumienia z powodu zamieszania towarzyszącego różnym metodom leczenia częstotliwościami energii stosowanymi przez uzdrowicieli. Kiedy jest zrozumiałe, że Tachyon - będąc pierwszą cząsteczką bezkształtnej energii Zero - jest źródłem wszystkich częstotliwości łatwo jest umieścić go w spektrum energetycznym. Wszystkie częstotliwości takie jak fotony, orgony, fale światła mogą się stać spójne i zbalansowane, kiedy Tachyon jest użyty do energetyzowania pól SOEF. Przez kontinuum energii Tachyon współgra z polami SOEF, które absorbują potencjał niezbędny do ich energetyzowania i wzmacniania ich częstotliwości.

Kontinuum Energii dotyczy wszystkiego co znamy w naszej egzystencji. Tachyon nie ma i nie daje sam w sobie konkretnego efektu. To, co robi Tachyon to daje naszemu organizmowi, naszemu ciału możliwość do wyprodukowania takiego efektu, jaki będzie potrzebny. Jedyną rzecz, której potrzebujemy do osiągnięcia zdrowia i równowagi w naszym życiu jest swobodnie przepływające Kontinuum Energii. Innymi słowy, potrzebujemy stać się superprzewodnikami dla Energii Tachyon poprzez pozwolenie jej na przepływ przez wszystkie warstwy naszego subtelnego ciała. Kiedy ta energia przepływa przez nasze komórki materialne, w całości organizuje cały metabolizm na idealnie zbalansowanym poziomie, w taki sposób jak było przeznaczone im funkcjonować.



Nie ważne jak bardzo złe, niepozytywne są nasze myśli, jak niski jest nasz stan niezadowolenia emocjonalnego, nie ważne, jaki rodzaj "negatywności" produkujemy w jakiegokolwiek formie - w żaden sposób nie może zmienić Energii Tachyon, jego zdolności do przekazywania nam dostępu do energii Zero. Więc potencjalnie, na wszystkie problemy, których doświadczamy: mentalne, emocjonalne, duchowe, albo fizyczne - Tachyon może wpływać pozytywnie!

Kolejnym cudownym aspektem używania jedynie źródła energii jest to, że nie musimy mieć do czynienia z niepożądanymi efektami ubocznymi. Nawet, jeśli zaaplikujemy tak dużo energii, że niektóre części naszego organizmu będą bardzo silne ze względu na szybki proces przebiegu leczenia, a niektóre nie będą nadażać, nie będzie to problemem. Proces ten może czasem spowodować natężoną detoksykację organizmu, a następnie reakcje uzdrawiania, które w początkowym okresie mogą wydawać się bardzo silne, wręcz przytłaczające, ale nigdy nie wywołują negatywnych efektów.

Energia Tachyon jest po prostu naturalnym katalizatorem dla procesu samoleczenia.



Źródło [LINK!](#)

Ze strony -> http://www.vismaya-maitreya.pl/swiat_energii_nowa_era_-_tachyon.html